



INFORMATION OKTOBER/NOVEMBER 2024

Minnets samfällighetsförening består av bostadsrättsföreningarna runt innergården i kvarteret Minnet - brf Minnet, brf Bågen och brf Esplanaden. Samfällighetsföreningen förvaltar fyra s k gemensamhetsanläggningar (GA) som inrättades av Lantmäteriet 2020. De fyra gemensamhetsanläggningarna omfattar: vatten och värme, innergården, gator och vägar samt sophanteringen.

Mer information om Samfälligheten finns här:

<https://www.hsb.se/norr/brf/esplanaden-umea/om-foreningen/minnets-samfallighetsforening/>

STYRELSENS SAMMANSÄTTNING, NY FÖR 2024/2025

Ordförande: Jan-Olov Blom BRF Esplanad
Sekreterare: Uddo Bjuhr BRF Esplanad Suppleant
Styrelseledamot: Carina Holgersson BRF Bågen
Styrelseledamot: Anders Hjortborg BRF Minnet
Suppleant: Christer Norman BRF Bågen
Suppleant: Ivar Löfström BRF Minnet

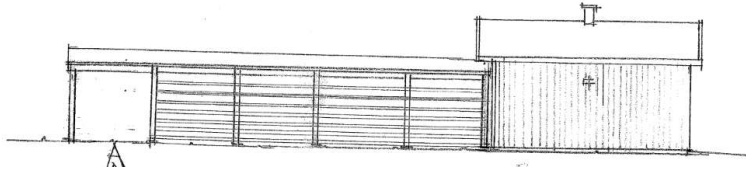
INNERGÅRDEN

Slutbesiktning av hela innergårdsarbetet är planerat till 29 november. I skrivande stund inga konkreta nyheter om entrén vid 18A. De nya räckena är restnoterade och detta har orsakat förseningen. Vi har fått frågor om våra planteringar vid infarten till vår gård. Anledningen till att vi har låga växter där, är för att alla trafikanter ska ha god sikt vid passage vid infarten.

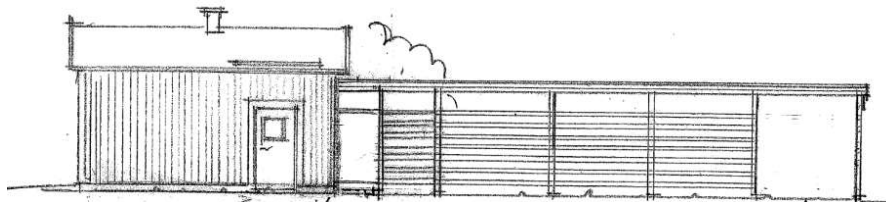
Styrelsen jobbar med belysningen på Vasagatan och hotellet för att öka trivseln på vår innergård.

SOPHUSET

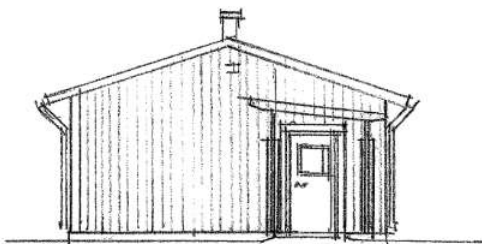
Som alla har sett har vi arbetet kvar att bygga ett tak med skärmväggar för gången till sophuset. Byggstart är planerad till den 25 november. Just nu pågår målning av det virke som ska användas.



Ritning av sophuset med tak och skärmvägg, sedd från gräsmattan.



Ritning av sophuset med tak och skärmvägg, sett från parkeringen.



Ritning av sophuset och taket över gången, sett från vägen mot sophusets dörr.

SOPSORTERING

Vi påminner alla boende om att sopsortering är viktig. Det är viktigt att förpacka soporna väl så att skräp inte hamnar över golvet/vägen vid sophämtning, och att soporna läggs i de kärl som de är avsedda för.

Grovsopor som t.ex. virke/trä, stora mängder kartong eller frigolit, elektronik och miljöfarligt avfall ansvarar du själv för att forsla bort. Om detta inte följs drabbas vi alla boende av extrakostnader som vi får betala via våra månadsavgifter.



RÅDHUSESPLANADPORTIKEN

Väggar och tak har rengjorts och målats om i portiken ut mot Rådhusplanaden.

INFÖR VINTERN

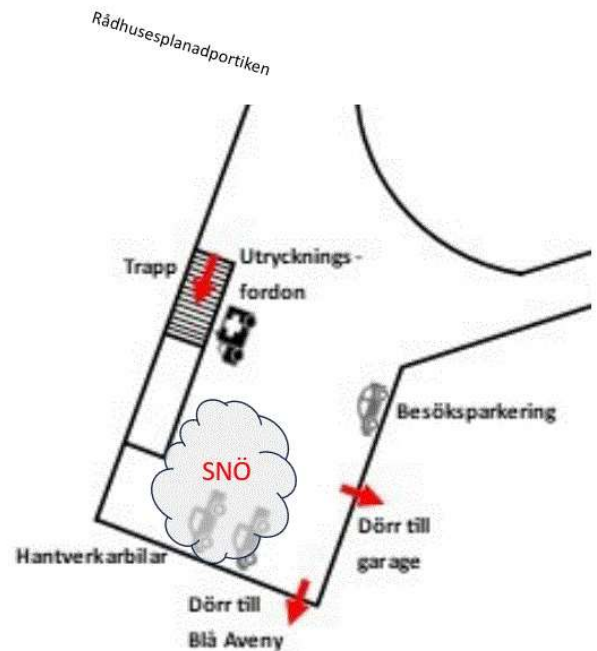
Vår entreprenör NCC står för skötsel av våra växter och gräsmatta till september 2025, under förutsättning att vi inte stör växtetableringen. Detta innebär att vi under hösten och vårvintern ska vara försiktiga med att gå på den nya delen av gräsmattan. Stenar har placerats ut för att trafik inte ska gena över gräsmattkanterna.

En annan åtgärd vi tar under vintern, är att skydda gräsmattan från den tunga snöhög som vi normalt brukar lägga upp på gräsmattan. Snöhögen kommer istället att placeras på hantverkarparkeringarna, se bild här bredvid.

Med detta sparar vi pengar på att inte vår vaktmästare klipper gräs och tar hand om gräsmattan/innergården förrän september 2025.

Tre sandlådor har placerats ut på gården om extra sandning behövs.

Cykelställen ute på gården har nu plockats bort för att snöröjningen ska gå smidigt. Vintercyklare parkerar sin cykel i en portik i cykelställ där. Övriga cyklar bör ställas in i våra cykelförråd för vinterförvaring.



HAR NI FRÅGOR OCH FUNDERINGAR?

För att komma i kontakt med styrelsen för Minnets samfällighetsförening – kontakta styrelsen i er egen förening så vidarebefordras er fråga till oss.